



Labklājības ministrija

DI ESF projektu ieviešanas progress

JĀNIS LAUCIS
Labklājības ministrijas
ES struktūrfondu departamenta vecākais eksperts

13.09.2016.



Labklājības ministrija

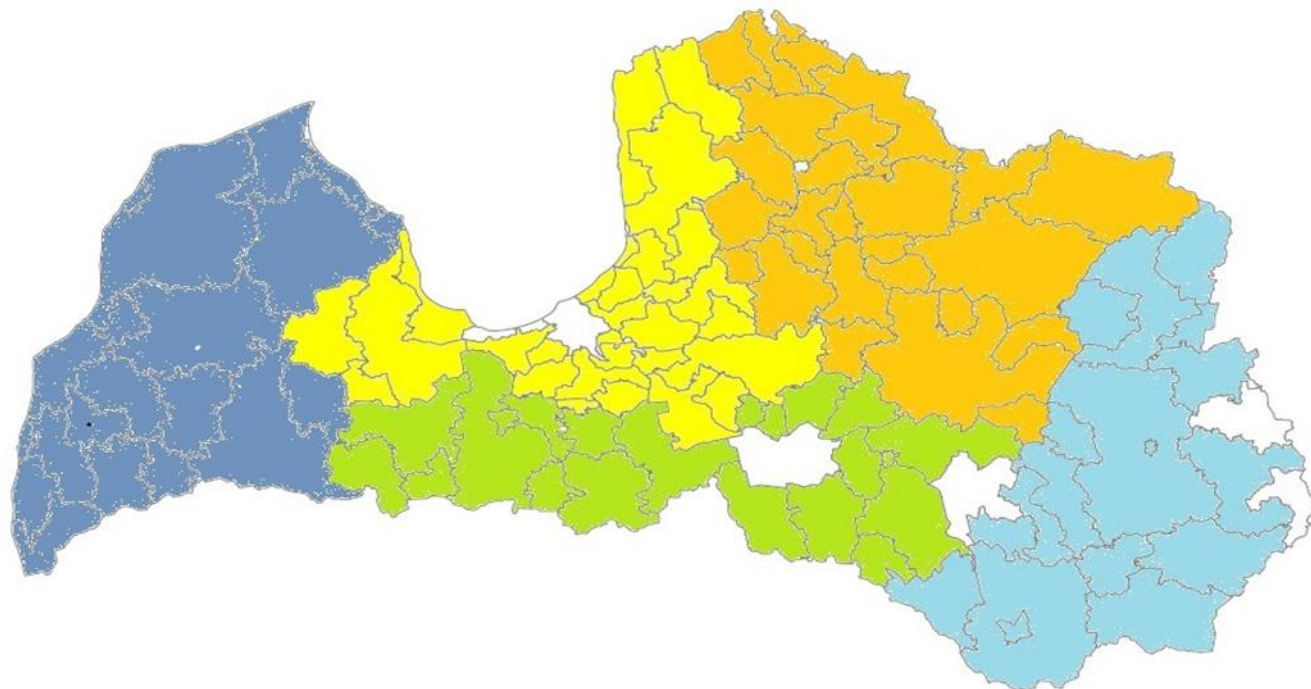
DI ESF un ERAF projekti: Aktuālās darbības un laika grafiks (1)

2016. gads												
	1	2	3	4	5	6	7	8	9	10	11	12
Partnerību veidošana ar pašvaldībām, kuras vēl nav noslēgušas sadarbības līgumus												



Labklājības ministrija

DI ESF projektu progress: *Partnerību veidošana*



Plānošanas reģioni ir noslēguši sadarbības līgumus
par dalību DI projektos ar **112 pašvaldībām** (94%)

- 2016.gada 30.augustā Valmieras pašvaldība ar oficiālu vēstuli paziņoja, ka nepiedalīsies DI projektā
- Rīgas uz Jūrmalas pašvaldības lēmumu par dalību DI projektā paziņos līdz oktobra beigām



Labklājības ministrija

DI ESF un ERAF projekti: Aktuālās darbības un laika grafiks (2)

	2016. gads											
	1	2	3	4	5	6	7	8	9	10	11	12
Partnerību veidošana ar pašvaldībām, kuras vēl nav noslēgušas sadarbības līgumus												
Mērķa grupas personu apzināšana (iesniegumi no mērķa grupas personām par dalību projektā)												



Labklājības ministrija

DI ESF projektu progress:

Mērķa grupas personu apzināšana

Plānošanas reģions (PR)	Personas ar garīga rakstura traucējumiem (personas ar GRT) (skaits)							Bērni ar funkcionāliem traucējumiem (bērni ar FT) (skaits)				Bērnu sociālās aprūpes iestādēs (BSAC) esošie bērni (skaits)		
	Plānots			Identificēts		Izpilde (%) attiecībā uz individ.vajadz.izvērtēj.		Plānots sniegt ESF atbalsītos soc.pakalpojumu	Plānots veikt individ.vajadz.izvērtējumu	Identificēts	Izpilde (%) attiecībā uz individ.vajadz.izvērtēj.	Plānots s**	Identificēts	Izpilde (%) attiecībā uz individ.vajadz.izvērtēj.
	Plānots veikt individ.vajadz.izvērtējumu	t.sk. VSAC*	Plānots sniegt ESF atbalsītos soc.pakalpojumus	Kopā	t.sk. VSAC	Individ.vajadz.izvērtēj.	t.sk. VSAC							
1	2	3	4	5	6	7= (5/2)%	8= (6/3)%	10	11	12	14=(12/11)%	15	16	17=(16/15)%
Kurzemes PR	347	116	290	332	111	95.7	95.7	439	416	103	24.8	172	176	102.3
Latgales PR	462	154	387	744	85	161.0	55.2	533	505	237	46.9	287	282	98.3
Vidzemes PR	208	69	174	182	50	87.5	72.5	375	356	190	53.4	156	185	118.6
Rīgas PR	993	331	832	597	166	60.1	50.2	1410	1337	321	24.0	549	329	59.9
Zemgales PR	300	100	251	470	140	156.7	140.0	375	356	236	66.3	265	271	102.3
KOPĀ	2310	770	1934	2325	552	100.6	71.7	3132	2970	1087	36.6	1429	1243	87.0



Labklājības ministrija

DI ESF un ERAF projekti: Aktuālās darbības un laika grafiks (3)

	2016. gads											
	1	2	3	4	5	6	7	8	9	10	11	12
Partnerību veidošana ar pašvaldībām, kuras vēl nav noslēgušas sadarbības līgumus												
Mērķa grupas personu apzināšana (iesniegumi no mērķa grupas personām par dalību projektā)												
Mērķa grupas personu individuālo vajadzību izvērtējums un atbalsta plānu izstrāde												



Labklājības ministrija

DI ESF projektu progress: *Mērķa grupas personu izvērtēšana*

Iepirkumi:

- Par ārpusģimenes aprūpē esošu bērnu un jauniešu izvērtēšanu un Atbalsta plānu izstrādi – 4 plānošanas reģionos izsludināts iepirkums (līgumu slēgšana plānota oktobrī), Vidzemes plānošanas reģions plāno izsludināt līdz 16.09.2016
- Par bērnu ar funkcionāliem traucējumiem, kuriem ir piešķirta invaliditāte un kuri dzīvo ģimenēs izvērtēšanu un Atbalsta plānu izstrādi – 4 plānošanas reģionos izsludināts iepirkums (līgumu slēgšana plānota oktobrī), Vidzemes plānošanas reģions plāno izsludināt līdz 16.09.2016
- Par ergoterapeita un psihiatra iesaisti Atbalsta plānu pilngadīgām personām ar garīga rakstura traucējumiem izstrādē - 4 plānošanas reģionos izsludināts iepirkums (līgumu slēgšana plānota oktobrī), Vidzemes plānošanas reģions plāno izsludināt līdz 16.09.2016

Izvērtēšana:

DI projektu mērķa grupas - pilngadīgu personu ar garīga rakstura traucējumiem izvērtēšana ir uzsākta trijos plānošanas reģionos, līdz 07.09.2016. izvērtējot 489 personas. Kurzemes plānošanas reģions un Latgales plānošanas reģions plāno uzsākt izvērtēšanu 2016. gada septembrī

Ārpusģimenes aprūpē esošu bērnu un jauniešu, un bērnu ar funkcionāliem traucējumiem, kuriem ir piešķirta invaliditāte un kuri dzīvo ģimenēs, izvērtēšana nav uzsākta nevienā no plānošanas reģioniem. Plānošanas reģioni plāno uzsākt izvērtēšanu 2016. gada oktobrī – novembrī, uzreiz pēc līgumu ar pakalpojuma sniedzējiem noslēgšanas



Labklājības ministrija

DI ESF projektu progress:

DI plānu un reorganizācijas plānu izstrāde (1)

DI plānā tiks iekļauta šāda informācija:

- plānošanas reģiona deinstitucionalizācijas plāna mērķis un uzdevumi
- informācija par VSAC un BSAC, to infrastruktūru un tajā esošajām mērķa grupas personām
- informācija par pašvaldībās dzīvojošām DI mērķa grupas personām un to vajadzību analīzi
- DI mērķa grupu personām pieejamo sabiedrībā balstītu sociālo pakalpojumu un vispārējo pakalpojumu analīze
- sociālo pakalpojumu sniegšanai nepieciešamo cilvēkresursu analīze
- izvēlētais risinājums, kas ietver:
 - mērķa grupas personu vajadzībām atbilstošāko pakalpojumu izvietojuma plānu
 - plāna ieviešanas laika grafiku līdz 2020. gadam
 - pašvaldību sadarbības koordinācijas modeli plānoto sociālo pakalpojumu (izvēlēta risinājuma) attīstībai un sniegšanai
 - plāna ieviešanai nepieciešamā finansējuma apmēru un finansējuma avotus (tai skaitā plānoto ERAF finansējuma apmēru)



Labklājības ministrija

DI ESF projektu progress:

DI plānu un reorganizācijas plānu izstrāde (2)

ERAF finansējuma vidējais indikatīvais sadalījums pa mērķa grupām:

- EUR 14 000 (ERAF līdzfinansējums), kopējais projektu finansējums EUR 16 471 uz 1 personu ar garīga rakstura traucējumiem, kura pamet VSAC (kopā 700 personas)
- EUR 12 000 (ERAF līdzfinansējums), kopējais projektu finansējums EUR 14 118 uz 1 personu ar garīga rakstura traucējumiem, kura nenonāks VSAC (kopā 1 400 personas)
- EUR 18 105 uz 1 bērnu (ERAF līdzfinansējums), kopējais projektu finansējums EUR 21300 uz 1 bērnu, izveidojot ģimeniskai videi pietuvinātu pakalpojumu (kopā 38 ģimeniskai videi pietuvināta pakalpojuma sniedzēju grupas ar 304 vietām)
- EUR 8 500 (ERAF līdzfinansējums), kopējais projektu finansējums EUR 10 000 uz 1 bērnu, veidojot „jauniešu māju” (kopā 35 jauniešu mājas ar 350 vietām)
- EUR 1 363 (ERAF līdzfinansējums), kopējais projektu finansējums EUR 1 603 uz 1 bērnu ar funkcionāliem traucējumiem, kuram nepieciešama īpaša kopšana, sociālās rehabilitācijas infrastruktūrai (kopā 1978 klienti)

ERAF finansējuma vidējais indikatīvais apmērs ir noteikts:

- LM Rīcības plānā deinstitucionalizācijas īstenošanai 2015. – 2020.gadam
- VARAM Informatīvajā ziņojumā “Par pilsētvides un policentriskās attīstības investīciju ieviešanas principiem Eiropas Savienības fondos 2014.-2020.gadam”
- VARAM Metodiskajos ieteikumos attīstības programmu izstrādei reģionālā un vietējā līmenī



Labklājības ministrija

DI ESF projektu progress:

DI plānu un reorganizācijas plānu izstrāde (3)

- Par reģionālo DI plānu izstrādi – plānošanas reģioni plāno izsludināt iepirkumu līdz 2016. gada oktobrim
- Par reorganizējamo bērnu aprūpes iestāžu un slēdzamo VSAC filiāļu reorganizācijas plānu izstrādi – 4 plānošanas reģioni plāno izsludināt iepirkumu līdz 2016. gada oktobrim, Vidzemes plānošanas reģions – 2016. gada 4. ceturksnī
- Izstrādāts slēdzamās VSAC “Vidzeme” filiāles “Allaži” reorganizācijas plāna projekts, plāns tiks iesniegts Sociālo pakalpojumu attīstības padomei apstiprināšanai pēc 21.09.2016., kad Siguldas novada dome pieņems lēmumu par īpašuma pārņemšanu



Labklājības ministrija

DI ESF un ERAF projekti:

Plānotās darbības un indikatīvais laika grafiks (5)

	2017. gads											
	1	2	3	4	5	6	7	8	9	10	11	12
Mērķa grupas personu individuālo vajadzību izvērtējums un atbalsta plānu izstrāde												
Plānošanas reģionu DI plānu izstrāde , saskaņošana un apstiprināšana SPAP												
ERAF DI projektu atlase (1. un 2. projektu atlases kārtā)												
ERAF ieguldījumi (projektu īstenošana)	<i>Izmaksas projekta īstenošanu pamatojošās dokumentācijas izstrādei attiecināmas no 01.01.2017.</i>											



Labklājības ministrija

Plānotie DI ERAF ieguldījumi

JĀNIS LAUCIS
Labklājības ministrijas
ES struktūrfondu departamenta vecākais eksperts
13.09.2016.



Labklājības ministrija

DI ERAF Pasākuma īstenošanas ietvars (1)

- **Mērķis:**

sabiedrībā balstītu sociālo pakalpojumu infrastruktūras izveide un attīstība pašvaldībās

- **Mērķa grupa:**

- pilngadīgas personas ar garīga rakstura traucējumiem, kuras no valsts finansētām ilgstošas sociālās aprūpes un sociālās rehabilitācijas institūcijām pāriet uz dzīvi sabiedrībā, kā arī pilngadīgas personas ar garīga rakstura traucējumiem, kuras potenciāli var nonākt valsts ilgstošas aprūpes institūcijā un kurām ir noteikta smaga vai ļoti smaga invaliditāte (I vai II invaliditātes grupa)
- bērni ar funkcionāliem traucējumiem, kuriem ir noteikta invaliditāte un kuri dzīvo ģimenēs, un viņu likumiskie pārstāvji vai audzģimenes
- ārpusģimenes aprūpē esoši bērni un jaunieši līdz 17 gadu vecumam (ieskaitot), kuri saņem valsts vai pašvaldības finansģtus bērnu ilgstošas aprūpes institūciju pakalģjumus



Labklājības ministrija

Pasākuma īstenošanas ietvars (2)

- **Uzraudzības rādītāji:**
 - **iznākuma rādītāji:**
 - 1) izveidoto vai labiekārtoto vietu skaits sabiedrībā balstītu pakalpojumu sniegšanai personām ar garīga rakstura traucējumiem – 2100
 - 2) izveidoto vai labiekārtoto vietu skaits bērnu aprūpei ģimeniskā vidē – 654
 - **rezultāta rādītājs:** palielināts personu ar garīga rakstura traucējumiem īpatsvars, kas dzīvo ārpus institūcijas un kam pieejami sabiedrībā balstīti pakalpojumi – līdz 26 – 45 procentiem
- **Īstenošanas laiks:** 2017. gada II pusgads – 2022. gada IV ceturksnis



Pasākuma īstenošanas ietvars (3)

Labklājības ministrija

- **Finansējuma saņēmēji:**

Pašvaldības, vai tās izveidota iestāde, kas pilda pašvaldības deleģētos pārvaldes uzdevumus

1.atlases kārtā - nacionālās nozīmes attīstības centri (9 lielo pilsētu pašvaldības)

2.atlases kārtā - reģionālās nozīmes attīstības centri un pašvaldības, kas nav nacionālās un reģionālās nozīmes attīstības centri (21 + 89 pašvaldības)

- **Kopējais plānotais finansējums (euro):**

	KOPĀ	ERAF finansējums	Nacionālais publiskais līdzfinansējums
Kopējais finansējums:	44 441 977	37 775 681	6 666 296
1.atlases kārtā	15 823 567	13 450 032	2 373 535
2.atlases kārtā	28 618 410	24 325 649	4 292 761
Finansējuma rezerve: 2 959 432			



Labklājības ministrija

Pasākuma īstenošanas ietvars (4)

1. Projektu atlasē kārta

Projektu iesniegumu atlasē organizēšana (*atbilstoši noslēgtajiem deleģējuma līgumiem ar vadošo iestādi – Finanšu ministriju*):

- 1) Lielās pilsētas **izstrādā** projektu iesniegumu **atlasē nolikumu**
- 2) **Saskaņo** izstrādāto atlasē **nolikumu** ar vadošo iestādi un atbildīgo iestādi (LM)
- 3) Lielās pilsētas **organizē projektu iesniegumu atlasē un vērtēšanu**, pieaicinot AI un nozares ministrijas pārstāvjus vērtēšanas komisijā
- 4) **Atbalsta** tikai VARAM izveidotajā Reģionālās attīstības koordinācijas padomē saskaņotos **pašvaldību attīstības programmās iekļautos projektus**
- 5) Sadarbības iestāde (CFLA) veic izvērtēto projekta iesniegumu galīgo pārbaudi **un slēdz līgumu**

2. Projektu atlasē kārta

Projektu iesniegumu atlasē organizēšana:

- 1) Sadarbības iestāde (CFLA) **izstrādā** projektu iesniegumu **atlasē nolikumu**
- 2) CFLA **saskaņo** izstrādāto atlasē **nolikumu** ar vadošo iestādi un atbildīgo iestādi (LM)
- 3) CFLA **organizē projektu iesniegumu atlasē un vērtēšanu**, pieaicinot AI un nozares ministrijas pārstāvjus vērtēšanas komisijā
- 4) CFLA **slēdz līgumu ar pašvaldībām** par projekta īstenošanu

Projektu uzraudzība

- 1) Projektu uzraudzību nodrošinās SI saskaņā ar saistošajiem ES fondu pārvaldības nosacījumiem.
- 2) Atsevišķa **uzraudzības padome netiks veidota**, jo projektos būs atbalstāma tikai plānošanas reģionu DI plānos noteikta pakalpojumu infrastruktūras attīstība un DI plānus jau būs saskaņojusi 9.2.2.1.pasākuma uzraudzības padome



Labklājības ministrija

Pasākuma īstenošanas ietvars (5)

Projektu ietvaros atbalstāmas šādas darbības:

- 1) Projekta īstenošanu pamatojošās dokumentācijas izstrāde (izņemot projekta iesnieguma izstrādi)
- 2) Jaunu būvju būvniecība, esošo būvju pārbūve vai atjaunošana
- 3) Materiāli tehniskā nodrošinājuma iegāde
- 4) Projekta informācijas un publicitātes pasākumi
- 5) Projekta vadība un īstenošana

Izmaksu plānošana un attiecināmība:

- 1) Projekta īstenošanu pamatojošās dokumentācijas izstrādes izmaksas – attiecināmas **no 01.01.2017.**
- 2) Pārējās projekta izmaksas – attiecināmas **no līguma** par projekta īstenošanu noslēgšanas **datuma**
- 3) Pašvaldības projektā **var plānot** arī 9.3.1.1.pasākumam noteikto **finansējuma rezervi**, priekšfinansējot to no pašvaldības finanšu līdzekļiem

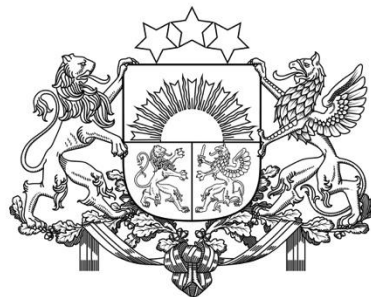


Labklājības ministrija

Pasākuma īstenošanas ietvars (6)

Nosacījumi

- ERAF ieguldījumu veikšana ir iespējama tikai pēc plānošanas reģionu DI plānu izstrādāšanas DI ESF projektu ietvaros (atbalstāmi tikai tādi ieguldījumi pašvaldību pakalpojumu infrastruktūrā, kuru nepieciešamība ir noteikta plānošanas reģionu DI plānos)
- atbalstāmi ir ieguldījumi publiskajā infrastruktūrā
- pakalpojumu infrastruktūras izveidi un attīstību nodrošina atbilstoši normatīvajam aktam par prasībām sociālo pakalpojumu sniedzējiem
- ERAF ieguldījumi var tikt īstenoti paralēli ar ESF ieguldījumiem pakalpojumu nodrošināšanā mērķa grupas personām



Labklājības ministrija

DI politikas ieviešanas progress

MAKSIMS IVANOVS
Labklājības ministrijas
Sociālo pakalpojumu departamenta direktors
13.09.2016.

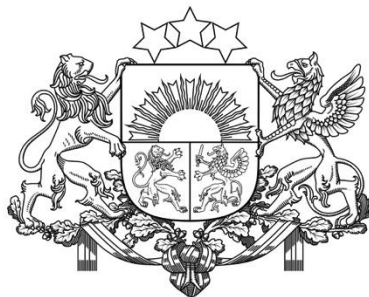


Labklājības ministrija

DI politikas ieviešanas progress

Saeimā šonedēļ tiks iesniegti LM priekšlikumi likumprojekta „Grozījumi Sociālo pakalpojumu un sociālās palīdzības likumā” papildināšanai uz 3.lasījumu:

- paredzēta valsts budžeta finansējuma piešķiršana pašvaldībām nepieciešamo sociālo pakalpojumu nodrošināšanai personām, t.sk. bērniem, kas no valsts finansētām ilgstošas sociālās aprūpes un rehabilitācijas institūcijām pāries uz dzīvi pašvaldībās, sākot no 2019.gada 1.janvāra
- valsts pienākums sniegt atbalstu pašvaldībām institucionālai aprūpei alternatīvu sociālo pakalpojumu nodrošināšanai ļaus pašvaldībām nodrošināt institūcijām alternatīvu pakalpojumu turpināšanu projekta ietvaros šos pakalpojumus saņēmušām 700 pieaugušām personām un 90 bērniem ar smagiem funkcionāliem traucējumiem
- paredzēts finansējums – 700 EUR mēnesī uz vienu bērnu un 520 EUR uz vienu pieaugušo viņiem nepieciešamo pakalpojumu nodrošināšanai



Labklājības ministrija

Uzzini:

atbildiga.iestade@lm.gov.lv

67021600

www.lm.gov.lv

Twitter: @Lab_min

Flickr.com: Labklajibas_ministrija

Youtube.com/labklajibasministrija

Draugiem.lv/labklajiba